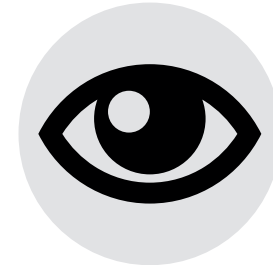


# HOLZNUTZUNG



## Was siehst Du?

Holzscheite, Pellets, Hackschnitzel.



## Was solltest Du wissen?

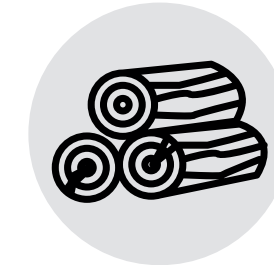
Resthölzer können optimal zur Lieferung von Energie genutzt werden (Energieholz). Aus Restholz können **Brennholz**, **Hackschnitzel** und **Pellets** hergestellt werden. Ein gewisser Anteil des Holzes soll aber als Lebensraum für Insekten und Pilze im Wald verbleiben. Das sieht dann teilweise etwas „unordentlich“ aus, ist aber sehr gut für die Natur.

**Brennholz:** Holz in handliche Scheite zerkleinert, welches meist direkt aus dem Wald kommt.

**Hackschnitzel:** Hackschnitzel (oder auch Hackgut) sind mit schneidenden Werkzeugen zerkleinertes Holz. Hackschnitzel dienen vor allem als Rohstoff für die holzverarbeitende Industrie sowie als biogener und regenerativer Brennstoff.

**Holzpellets:** Bei Holzpellets handelt es sich um Holz, das zerkleinert und gepresst wird. Vorher wird dem Holz die Feuchtigkeit entzogen.

Das Energieholz kann in den Heizungen und Kaminen von Privathäusern verheizt werden. Vielleicht habt Ihr ja selbst zuhause einen solchen Kamin und wisst, welche schöne wohlige Wärme dieser macht.



## Expertenwissen!

Für Holz gibt es eine Vielzahl von Verwendungsmöglichkeiten. Im Möbel- und Hausbau finden hochwertige Holzsortimente (Furniere, Parkett und Schnittholz) Verwendung. Nicht so hochwertiges (meist Laub-) Holz wird gerne als Energie- oder Brennholz benutzt. Ein Raummeter geschichtetes Holz hat, wenn es trocken ist, den Energiegehalt von etwa 200 Litern Heizöl.



Energiepfad **Staudt**



## Holznutzung in unserer Region!

Holz als Energielieferant zu nutzen ist eine sehr gute Sache für unsere Umwelt.

### Warum?

- Holz hat jeder Staudter direkt vor seiner Haustür, d. h. der Weg in den Wald ist nicht weit.
- Die Gemeinde Staudt besitzt ca. 61 Hektar Wald (das entspricht der Fläche von 85 Fußballfeldern der Größe 105 m x 68 m). Davon befinden sich 28,5 Hektar auf der Montabaurer Höhe. 32,5 Hektar liegen um die Ortsgemeinde Staudt.
- Im Holz ist Kohlendioxid gebunden. Der Wald bindet dieses so genannte Treibhausgas auf Jahrzehnte.



[www.erlebnisswelt-staudt.de](http://www.erlebnisswelt-staudt.de)